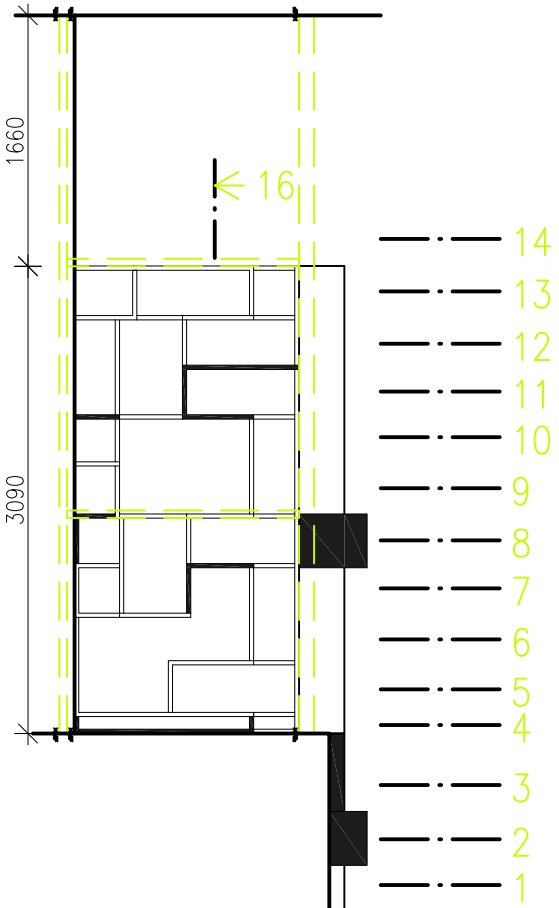
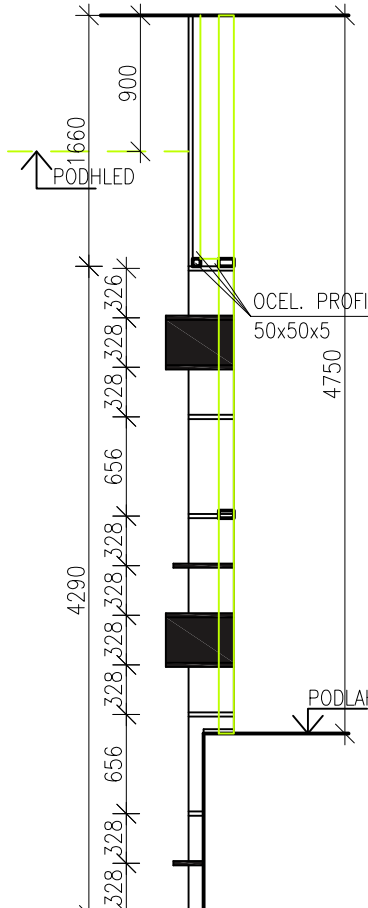


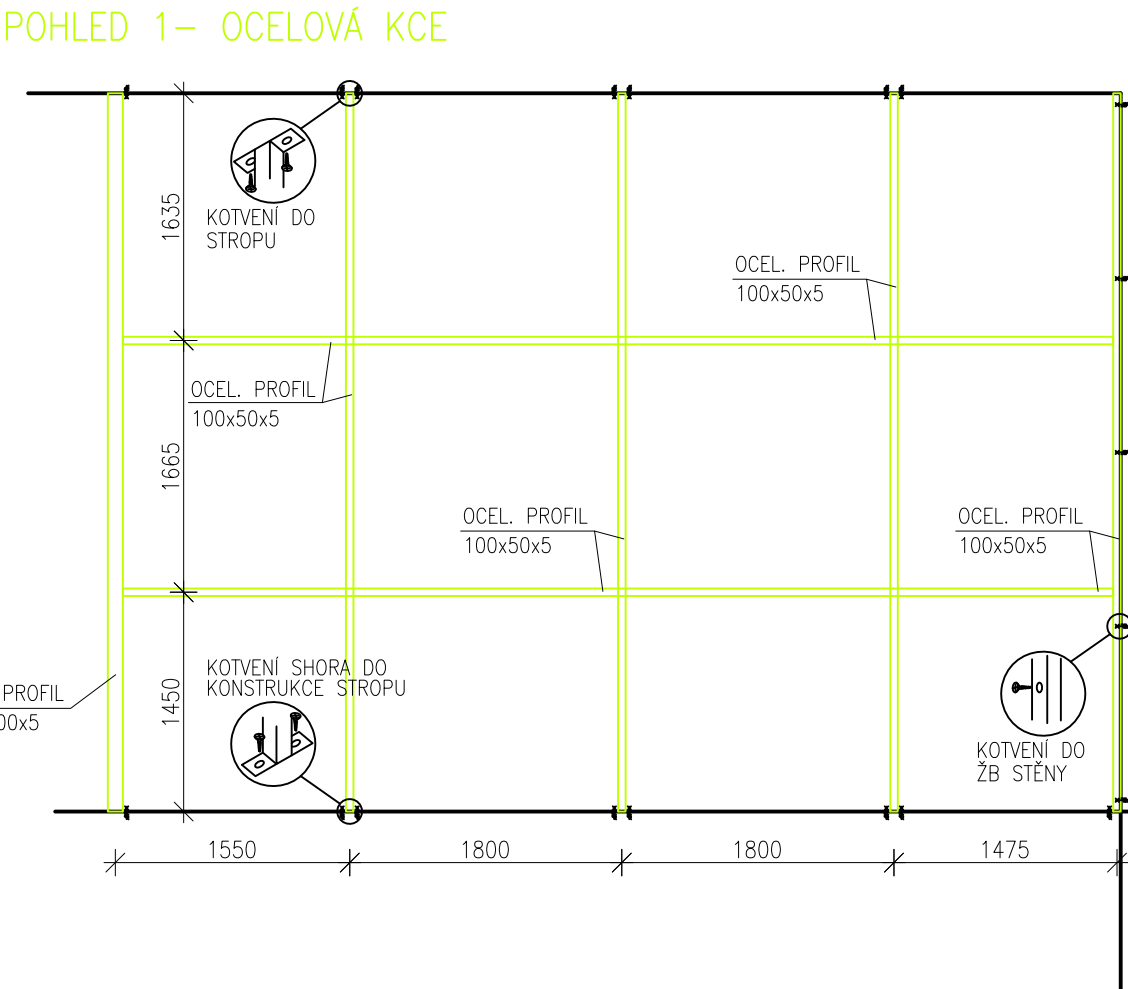
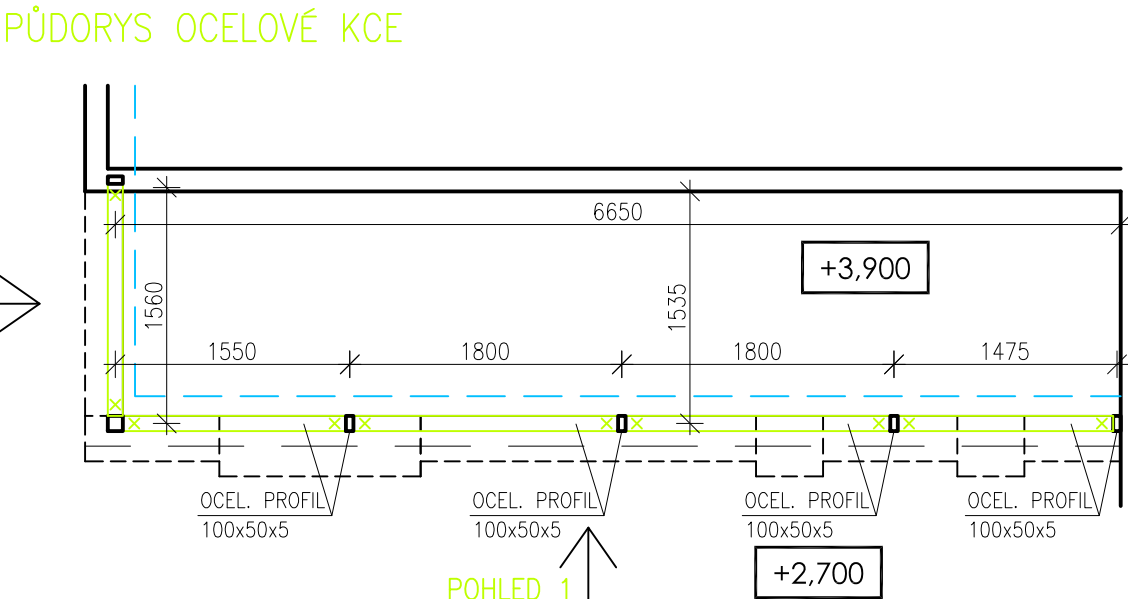
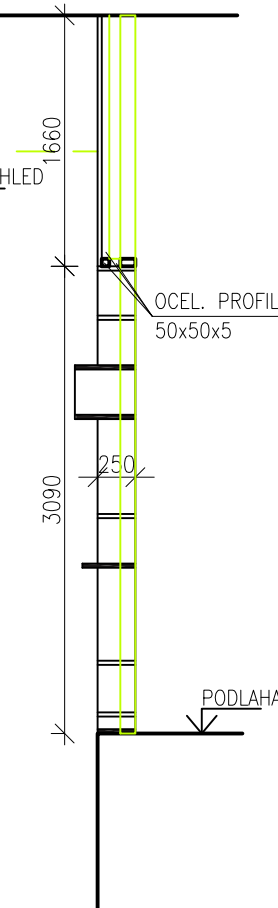
POHLED BOČNÍ



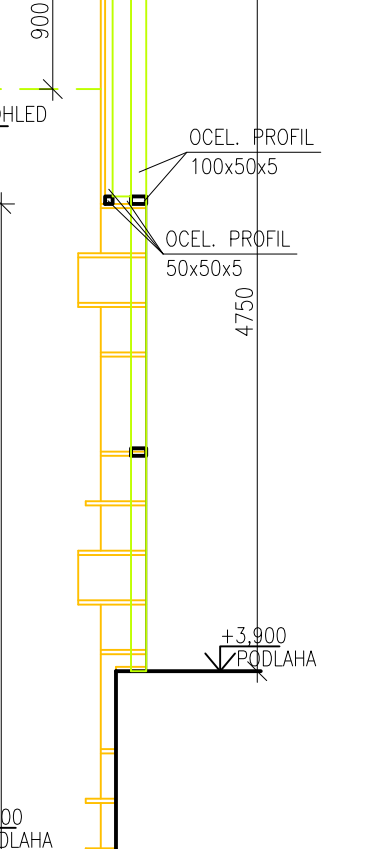
ŘEZ 15



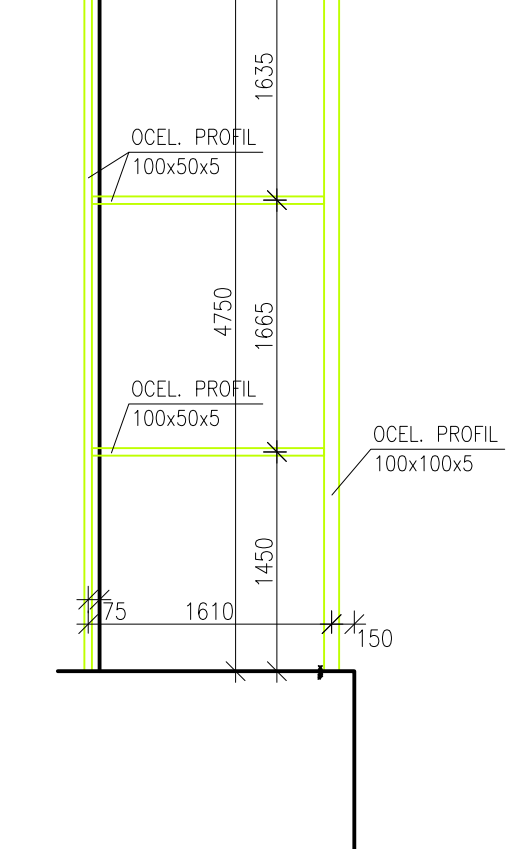
ŘEZ 16



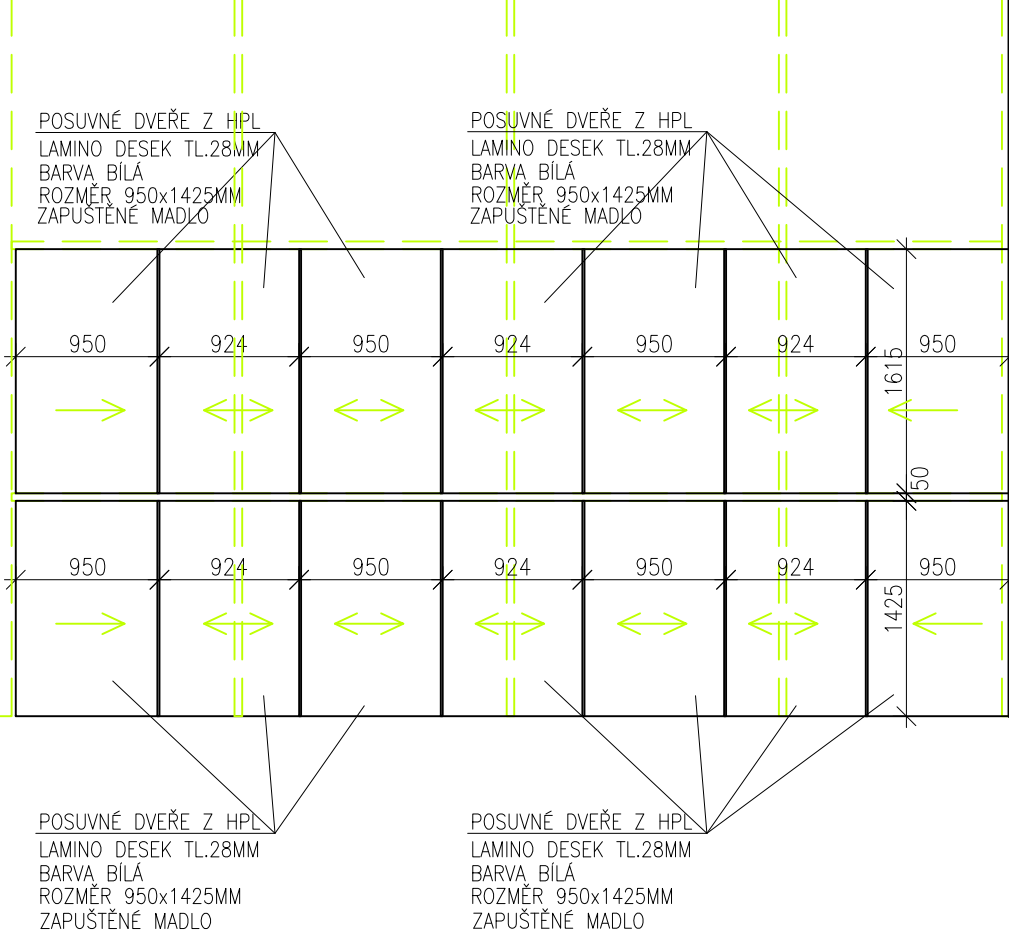
ŘEZ „A” OCELOVÁ KCE



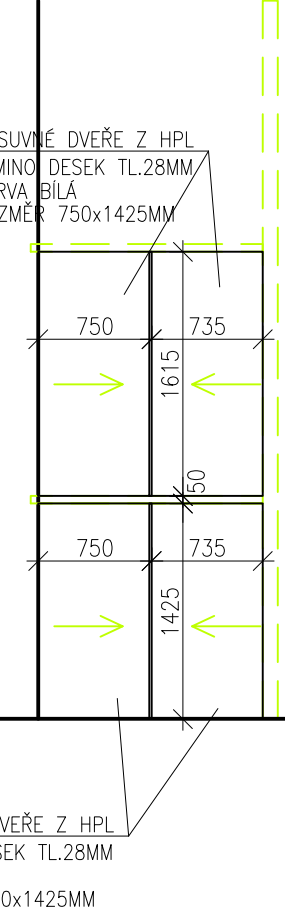
POHLED 2- OCELOVÁ KCE



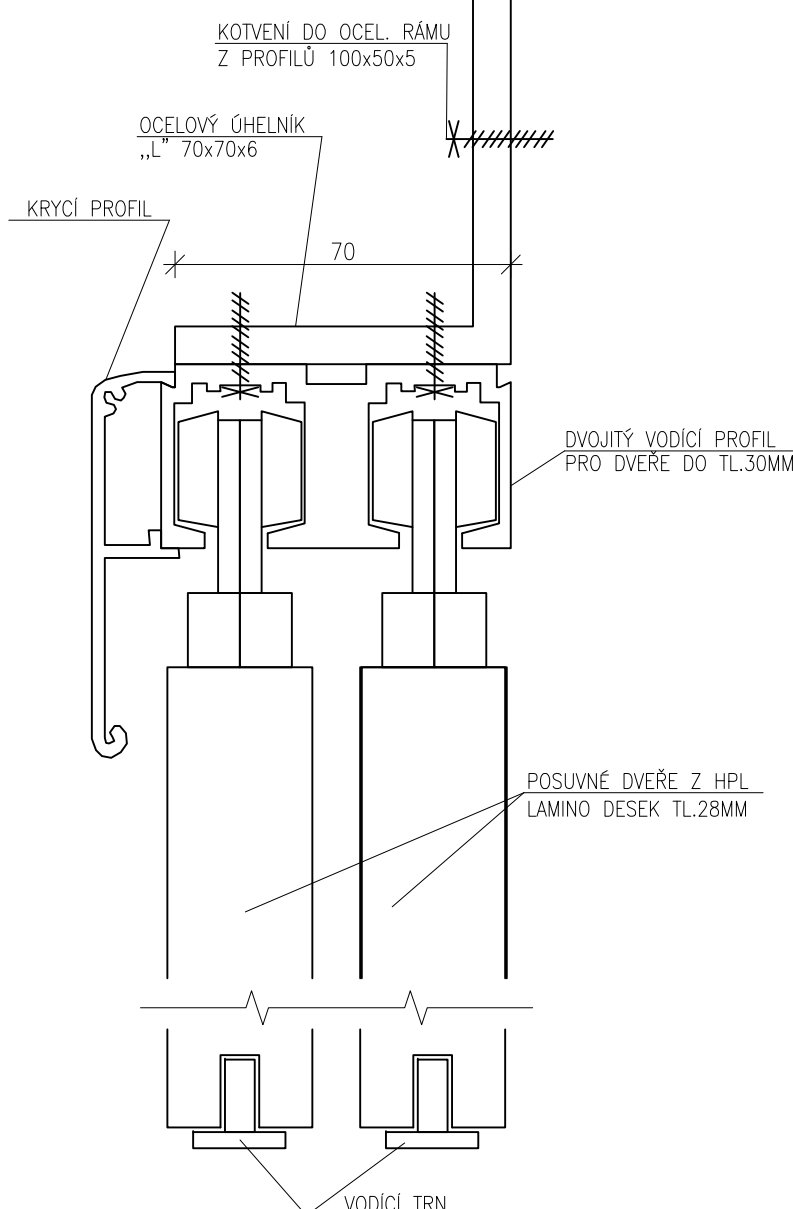
POHLED 1- POSUVNÉ DVEŘE



POHLED 2- POSUVNÉ DVEŘE



DETAIL KOLEJNICE



SPECIFIKACE VYBAVENÍ- OZN. A34

POZNÁMKA

- KÓTOVANO NA OSY LAMINÁTOVÝCH DESEK
- MATERIÁL: LAMINÁTOVÉ DESKY TL. 28MM (POKUD NENÍ UDÁNO JINAK) (PROVEDENÍ DESEK S HRANOU 2ABS)
- KORPUS, POLICE, BAREVNÝ ODSTÍN BUDE UPŘESNĚN PŘED ZADÁNÍM DO VÝROBY POMOCÍ PŘEDLOŽENÝCH VZORKŮ
- SOKL: BAREVNÝ ODSTÍN BUDE UPŘESNĚN PŘED ZADÁNÍM DO VÝROBY POMOCÍ PŘEDLOŽENÝCH VZORKŮ
- DVÍŘKA: BAREVNÝ ODSTÍN BUDE UPŘESNĚN PŘED ZADÁNÍM DO VÝROBY POMOCÍ PŘEDLOŽENÝCH VZORKŮ
- VČ. ŮCHYTEK A KOVÁNÍ
- ŮCHYTEK, MADLA: BAREVNÝ ODSTÍN BUDE UPŘESNĚN PŘED ZADÁNÍM DO VÝROBY POMOCÍ PŘEDLOŽENÝCH VZORKŮ
- TYP (NUTNO UPŘESNIT PŘED ZADÁNÍM VÝROBKU DO VÝROBY ARCHITEKTEM DLE PŘEDLOŽENÝCH VZORNIKŮ)
- NEJEDNÁ SE O VÝROBNÍ DOKUMENTACI-PROVÁDĚNÍ DETAILŮ A PROFILY MATERIÁLŮ MUSÍ UPŘESNIT DODAVATEL
- PŘED VÝROBOU NUTNO ODSOUHLASIT VÝROBNÍ DOKUMENTACI INVESTOREM, ARCHITEKTEM A PROJEKTAATEM
- PŘESNÉ ROZMĚRY UPŘESNIT PO ZAMĚŘENÍ PROSTORU DLE SKUTÉČNÉHO PROVEDENÍ STAVBY

LEGENDA BAREV

- LAMINÁTOVÉ HPL DESKY; ZRNITÝ PERLUČKOVÝ POVRCH – ANTRACIT
- LAMINÁTOVÉ HPL DESKY; ZRNITÝ PRŮLIČKOVÝ POVRCH – PATINA BILÁ

PROJEKTANT		AUTOREZOVANÝ ARCHITEKT	
INVESTOR		VEDOUcí PROJEKTANT	
Krajská knihovna Vysočina		ING. JAKUB FRAJ	
STUPEŇ PD		VÝPRAVOVAL	
VÝBĚR DODAVATELE		T. DOHNAL	
AKCE		ZAKÁZKOVÉ ČÍSLO	
Krajská knihovna Vysočina – budovy KKV, dokumentace stavby		07-174	
DÁTUM		12/2017	
STAVBNÍ OBJEKT		MĚŘÍTKO	
SO01		1:50	
PROJEKT		FORMÁT	
INTERIÉRY		10x44	
		NÁZEV VÝKRESU	
		VÝSTAVNÍ KNÍŽNÍ SKŘÍŇ	
		ČÍSLO VÝKRESU	
		1326	